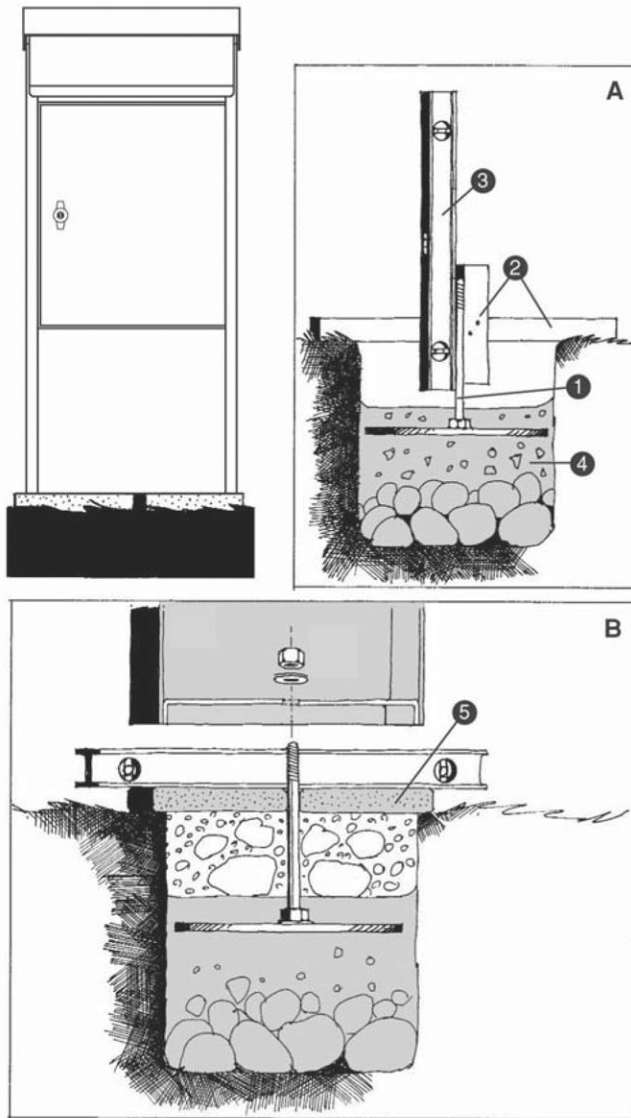


EuroTrend 855 monterad i markplan

(Markfäste medföljer)

EuroTrend 855 auf dem Boden montiert

(Die Bodenbefestigungsteile sind beigefügt)



S

A. Gräv en grop. Yta motsvarande brevlådans botten. Djup minst 300 mm.

Lägg i en bädd av grovbetong. Tryck ned markfästet i betongen och palla upp det under gjutningen så att hela den gängade delen av bulten kommer att sticka upp ovanför betongplattorna.

Kontrollera med vattenpass att fästbulten står lodrätt. B. Återfyll gropen. Packa återfyllnaden väl. Lägg ut betongplattorna. Kontrollera med vattenpass att de ligger vågräta.

Ställ dit brevlådan när betongen stelnat och lås fast den inifrån med bricka och mutter.

- ① Markfäste med bult, mutter, bricka och platta.
- ② Stöd under gjutningen.
- ③ Vattenpass
- ④ Färdigblandad grovbetong, 25 kg.
- ⑤ Betongplattor 200 x 400 x 30 mm.

A. Graben Sie eine Vertiefung. Das Ausmass muss dem Bodenplattenmass des Briefkastens entsprechen. Tiefe mindestens 300 mm.

Giessen Sie ein Bett aus Grob beton in die Vertiefung. Drücken Sie die Bodenbefestigung in den Beton und bocken Sie diese so in den Betonguss, dass das gesamte Gewindeteil des Bolzens über die Betonplatten hinausragt.

Kontrollieren Sie mit einer Wasserwaage, dass der Bolzen lotrecht steht.

B. Füllen Sie die Vertiefung wieder auf. Drücken Sie die Auffüllung fest herunter. Legen Sie die Betonplatten aus.

Kontrollieren Sie mit der Wasserwaage, dass sie waagrecht liegen. Stellen Sie den Briefkasten auf, wenn der Beton fest geworden ist, und arretieren Sie ihn von innen mit der Unterlagescheibe und der Mutter.

- ① Bodenbefestigung mit Bolzen, Mutter, Unterlagescheibe und Platte.
- ② Stütze unter dem Guss.
- ③ Wasserwaage
- ④ Fertiggemischter Grob beton, 25 kg.
- ⑤ Betonplatten 200 x 400 x 30 mm.

Pflegehinweis

Wischen Sie Schmutz und Wintersalz von der Briefkastenoberfläche ab. Preisetiketten/Aufkleber können mit milden Lösungsmitteln wie z. B. Pinselreiniger/Terpentin entfernt werden. Pflegen Sie das Briefkastenschloss mit Multifunktionsöl oder Graphit, und zwar rechtzeitig bevor sich Feuchtigkeit im Schloss ansammelt und der Frost aufritt. Edelstahlbriefkästen pflegen Sie bitte mit handelsüblichen Edelstahlpflegemitteln.

Skötselansvisning

Torka av postlådan från smuts och vintersalter. Prisetiketter etc. kan avlägsnas med mildt lösningsmedel t.ex. lacknafta. Skrapa inte med vasst föremål. Vaxa gärna postlådan regelbundet. Rostfria postlådor måste med jämna mellanrum torkas/ behandlas med vanliga ytbehandlingsmedel för t.ex. diskbänkar. Olja in låset med vanlig lösolja. Gör det i tid så att det inte ligger fukt i låset när kolden slår till.